

**BodeDynamic**



JOINTS HAUTE PERFORMANCE  
SOLUTIONS ADAPTEES

## ENTREPRISE

Nous faisons notre affaire de l'étanchéité. Le choix de l'élément d'étanchéité le meilleur, tant au sens économique qu'au sens technique, est le commencement d'une étroite coopération avec nos clients et la base de notre réussite.

Nos solutions s'appuient sur de longues années d'expérience tout au long de la chaîne des processus. Notre expérience s'étend au choix des outils, à la fabrication des matériaux, à la conception de la géométrie la plus adéquate, à l'utilisation de diverses méthodes de fabrication, mais aussi au traitement final et au contrôle.

BodeDynamic fait partie du groupe Bode Holding, lequel comprend encore d'autres entreprises en rapport avec l'étanchéité. Cette appartenance permet aux différentes sociétés d'avoir accès au large éventail de ressources et de compétences à travers tout le groupe.



Pour BodeDynamic, deux aspects de cet effet de synergie revêtent une importance particulière. La connaissance sur l'évolution et la production de mélanges nous permet de pouvoir proposer à nos clients des matériaux parfaitement adaptés. Notre savoir-faire en termes de fabrication ici, sur notre site, nous permet d'externaliser vers des partenaires sous-traitants un process qui a fait ses preuves.

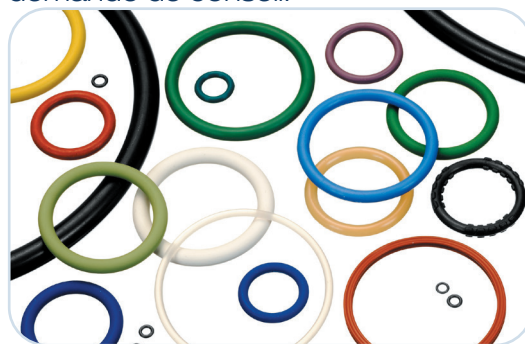
Une des compétences maîtresses de Bode Dynamic est justement de créer et d'entretenir un réseau de tels partenaires sous-traitants pour l'approvisionnement en joints d'étanchéité. Mais notre force réside aussi dans le conseil technique et la commercialisation de prestations par l'intermédiaire de filiales et de partenaires vers les marchés que nous ciblons.

Le fondement de toute réussite économique repose sur une grande satisfaction de la part de la clientèle. Nos processus sont axés vers ce but. L'image valorisante d'une entreprise familiale de tradition est tout aussi importante. Ceci implique tolérance et respect des groupements d'intérêts, externes comme internes, mais surtout des clients, fournisseurs et salariés. Les nombreuses années de succès du groupe Bode nous renforcent dans cette attitude.

## COMPETENCE

Si des composants standard peuvent être achetés sans connaissance approfondie de la technique d'étanchéité, il est conseillé de faire appel à des experts pour des produits sophistiqués. Nous nous considérons comme tels et nous concentrons donc sur les joints devant répondre à des exigences particulières. Cela ne nous empêche pas de nous pencher aussi sur des pièces standard dans la mesure où celles-ci sont liées à une demande de conseil.

Sur le plan de la géométrie, il n'y a pratiquement pas de limites. Les tailles vont du micro joint torique pour composants de précision aux joints d'étanchéité de plusieurs mètres de diamètre. Là où la fabrication à l'aide d'outils n'est pas possible, des profilés extrudés apportent la solution en combinaison avec des techniques d'assemblage de haute qualité.



En termes de matériaux, notre gamme couvre tous les types d'élastomères classiques. Des articles à deux composants viennent compléter cet éventail. Nous utilisons des métaux, mais aussi des matières synthétiques. Ces dernières sont par ailleurs mises en œuvre dans des composants ayant une fonction de support d'étanchéité.

Certains domaines d'application des joints d'étanchéité sont régis par des réglementations et normes légales. Celles-ci sont généralement de nature physique afin de réduire le risque d'échec. Mais il existe également des exigences toxicologiques, tant en ce qui concerne la formulation que le rejet de substances en contact avec les aliments et l'eau potable. Nos produits possèdent un grand nombre d'homologations à ce titre.



**kiwa**



**WRAS**  
APPROVED PRODUCT

Outre l'obligation de satisfaire à toutes les exigences, il convient de produire des pièces exemptes de défaut. Certifiés suivant ISO 9001:2015, nous poursuivons une stratégie du zéro défaut. En plus de nos propres mesures d'assurance qualité, nous nous soumettons à des audits externes par divers organismes. Pour les produits présentant un risque élevé de défaillance, nous nous engageons également à une surveillance externe par des instituts accrédités.





DOCUMENTATION



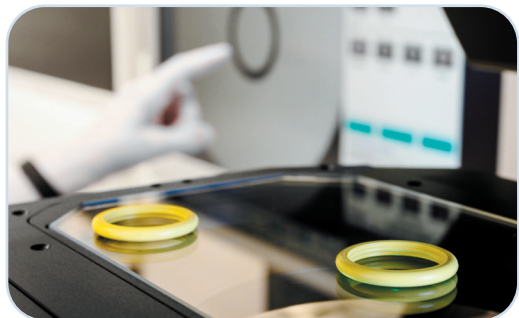
TRAÇABILITE



ETUDE DE FAISABILITE



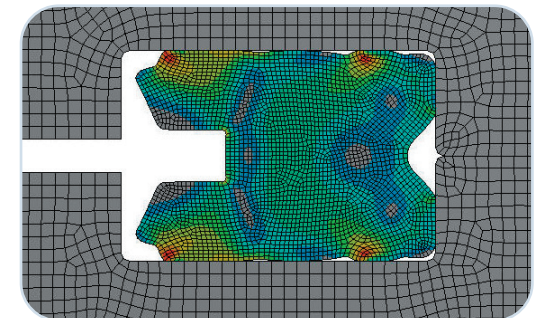
ETUDE DE JOINT



INSPECTION DES JOINTS

## VOS PRODUITS ET APPLICATIONS

## NOS PROCESS ET SERVICES



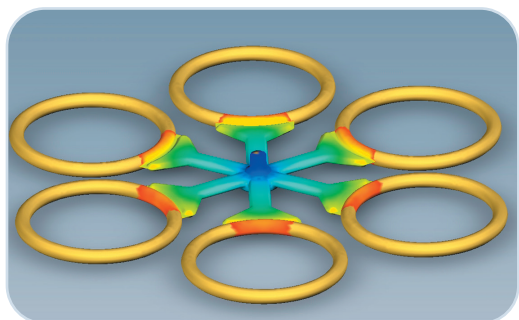
ANALYSE D'ELEMENT



ECHANTILLONS PROTOTYPE



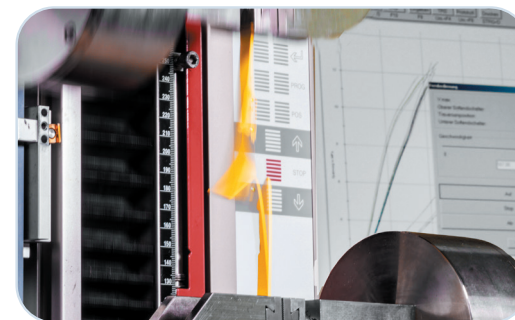
DEVELOPPEMENT DE MATIERE



OUTILLAGES



PROCESS DE FABRICATION



TESTS MATIERE



PROCESS DE MELANGE

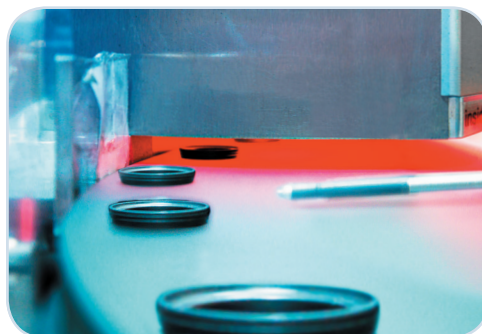


## PRESTATIONS DE SERVICE

Le respect des exigences techniques ainsi que la compétitivité des prix sont des conditions préalables indispensables pour une bonne coopération. Mais ce sont les prestations qui accompagnent le produit qui font en fin de compte la différence.

Et, en premier lieu, nos compétences dans le conseil. Une implication précoce dans le développement et un aperçu des fonctionnalités du produit final nous permettent d'optimiser la fonction d'étanchéité, les coûts et les aspects approvisionnement et montage.

Des simulations analytiques suivant la Méthode des Eléments Finis contribuent au raccourcissement des tests dévoreurs de temps. Il en va de même pour les échantillons manuels, qui peuvent être produits par usinage ou impression 3D afin de mieux maîtriser une première production de prototypes pour tests initiaux. Un résultat plus sûr est obtenu avec des prototypes issus d'une production proche de la fabrication en série. La fourniture de tels échantillons à un prix raisonnable fait partie de nos forces.



Notre laboratoire de mélange permet de développer des matériaux et de les contrôler en permanence. Le contrôle de l'ensemble de la chaîne de production est assuré tout au long de la fabrication conjointement avec un laboratoire parfaitement équipé pour les pièces finies. Les demandes des clients concernant l'étendue des essais sont prises en compte en concertation, de sorte que les coûts engendrés par des essais externes soient considérablement réduits.



Le montage automatisé impose des exigences particulières au joint d'étanchéité. La concentricité et la planéité, de même que des propriétés de glissement améliorées facilitent la séparation, l'approvisionnement et l'assemblage des pièces. Nous y parvenons par un tri mécanique à 100%, un emballage individuel et un traitement de surface des joints d'étanchéité.

Il va de soi que vous pouvez attendre de vos interlocuteurs une écoute à toute épreuve et une extrême attention. Nous créons les conditions à cet effet en encourageant tous nos collaborateurs à la prise de responsabilité et à la reconnaissance de leurs performances. Cela rend notre équipe très motivée et nos clients très satisfaits.

## PRODUITS

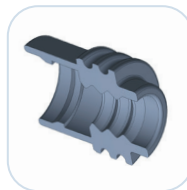
Joint torique selon ISO 3601  
Joint torique taille micro  
Joint torique forme spéciale



Joint spécial selon DIN 3869  
Joint section carrée  
Joint X-ring



Joint spéciaux  
Bagues  
Membranes



Bagues d'étanchéité selon DIN 3760  
Bagues d'étanchéité  
Joints V-ring

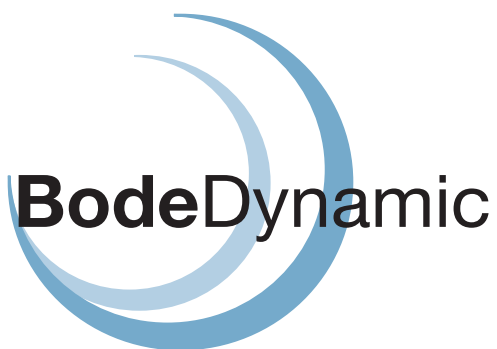


Joints adhésiés sur métal  
Joints thermoplastique  
Joints silicone liquide



Joints à lèvre  
Joints U





BodeDynamic GmbH  
Kirchweg 114  
24558 Henstedt-Ulzburg  
Deutschland  
Phone: +49 (0) 4193 982-0  
Fax: +49 (0) 4193 982-2255  
info@bodedynamic.de  
www.bodedynamic.de

BodeDynamic France S.A.R.L.  
27 Rue du Champ de Mars  
57200 Sarreguemines  
France  
Contacts du bureau BodeDynamic Sarl  
Phone: +33 951 962095  
Mobile: +33 67976 1114  
credondo@bodedynamic.eu  
www.bodedynamic.de

Bode Trading (Xiamen) Co. Ltd.  
Rm 323, Fl 3, No. 23 Xiangxing One Rd  
Xiangyu F.T.Z., Huli District, Xiamen  
Fujian, 361006, P.R. CHINA  
Phone: +86-0592-6021 160  
Fax: +86-0592-5639 556  
aven@bodeseal.com  
www.bodeseal.com

波德贸易（厦门）有限公司  
中国（福建）自由贸易试验区厦门片区  
象兴一路23号3B单元之323, 361006

电话: +86-0592-6021 160  
传真: +86-0592-5639 556  
邮箱: aven@bodeseal.com  
网站: www.bodeseal.com